

Tel : (+39) 011.90.63.005  
Fax : (+39) 011.90.16.462  
E-mail : [miba@mibaexpert.com](mailto:miba@mibaexpert.com)  
Web Site : [www.mibaexpert.com](http://www.mibaexpert.com)

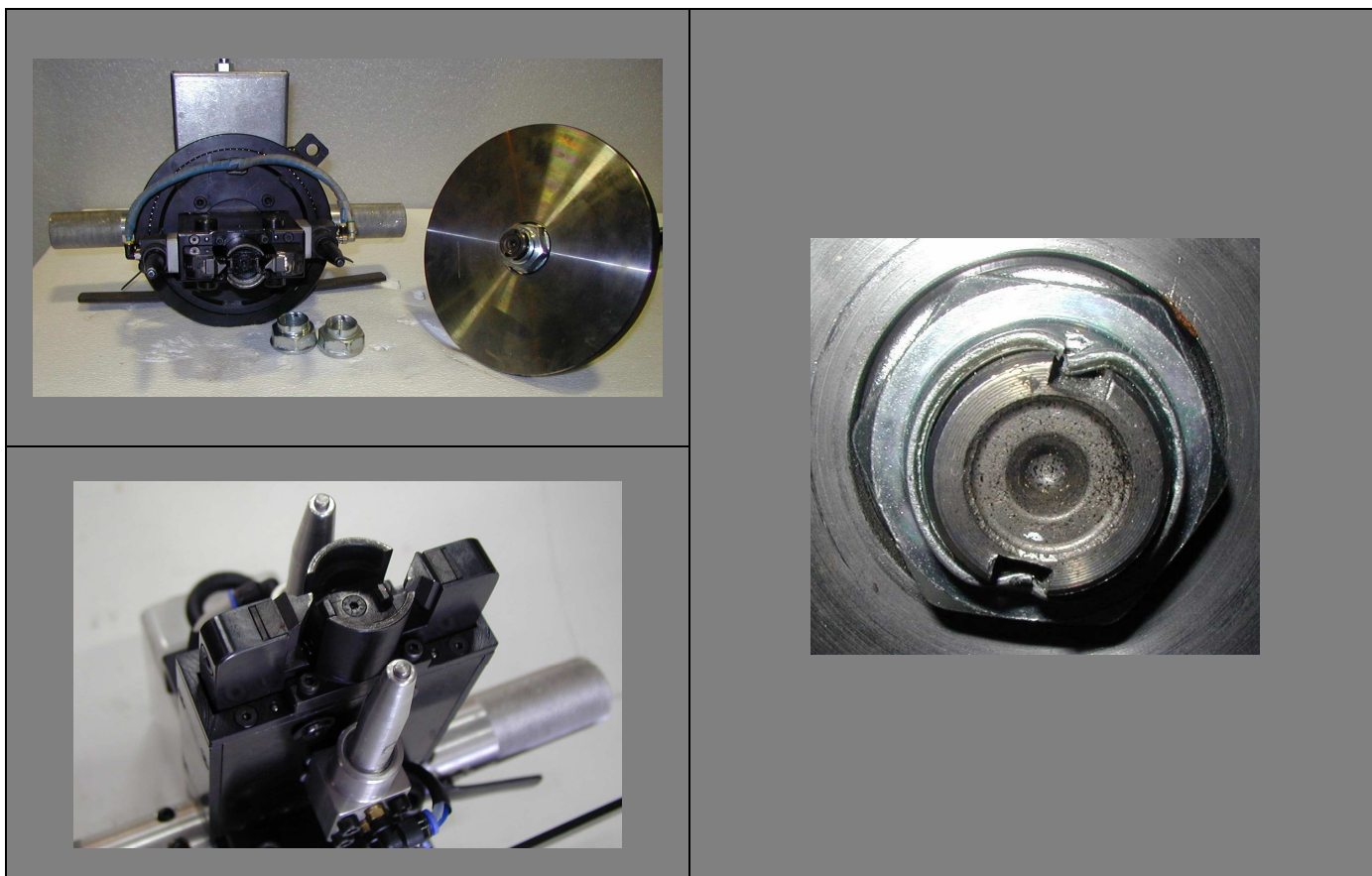
**MIBA S.R.L.**  
Via San Luigi, 13 / B  
10043 ORBASSANO (TO)  
ITALY



CERT. N.50 100 3645



**ACCIACCATRICE PNEUMATICA A DOPPIO INTAGLIO MANUALE  
PNEUMATIC NUT-STAKING TOOL DOUBLE DENT MANUAL**



**La Gamma:**

- 3 modelli per dado  
- M22 modello 90393Z  
- M24 modello 90084Z  
- M28 modello 90129Z

**Caratteristiche comuni a tutti i modelli:**

- Pressione di esercizio 6 Bar
- Dimensioni d'ingombro L X H X A 350 X 180 X 360
- Peso 11 Kg
- Comando Bimanuale
- Doppio sensore presenza pezzo (su richiesta)

**The Range :**

- 3 Models for nuts:  
- M22 mod 90393Z  
- M24 mod 90084Z  
- M28 mod 90129Z

**Common features for all models:**

- Compressed air supply 6 Bar
- Overall dimensions L X H X A 350 X 180 X 360
- Weight 11 Kg
- Dual comand
- Double sensor on request



THOR-FIAP  
Warranty  
Distributor

**MIBA s.r.l.** Cap. Sociale € 26.000,00 int. vers.  
Partita IVA 04631440015

C.C.I.A.A. 647105  
Trib. Pinerolo reg. soc. 2594/8



**CARATTERISTICHE TECNICHE / TECHNICAL DATA**

Modello Model	Dado Nut	Pressione esercizio Compressed air supply	Consumo aria Air Consumption	Lubrificazione Lubrication
90393Z	M20	6 Bar	0,2 litri/ciclo - L / cycle	Non richiesta- N.A.
90084Z	M24	6 Bar	0,2 litri/ciclo - L / cycle	Non richiesta- N.A.
90129Z	M28	6 Bar	0,2 Litri/ciclo - L / cycle	Non richiesta- N.A.

Modello Model	Peso Weight	Comando Comand	Pressione comando leva Lever force		Rumorosità Noise level	
			Sforzo iniziale Initial starting Strain	Mantenimento Minimo Min working rate	A vuoto Free running	A Lavoro Working pressure
90393Z	11 Kg	Bimanuale - Dual comand	3 Nm	2Nm	25 dBA	25 dBA
90084Z	11 Kg	Bimanuale- Dual comand	3 Nm	2 Nm	25 dBA	25 dBA
90129Z	11 Kg	Bimanuale- Dual comand	3 Nm	2Nm	25 dBA	25 dBA

